



НОВИНКА!

ДВИГАТЕЛЬ

Марка, модель	: Mercedes-Benz MTU6R1000
Тип	: Дизельный двигатель с турбонаддувом, с высокой мощностью и крутящим моментом, водяным охлаждением.
Количество цилиндров	: 6, рядное расположение
Диаметр x Ход	: 110 x 135 мм
Объем	: 7.700 cc
Максимальная мощность	: 276 л.с. (206 кВт) при @2000 об/мин
Максимальный крутящий момент	: 1150 Нм (@1200 - 1600 об/мин)
* Отвечает требованиям стандартов USA EPA Tier 3 и European EC Stage III-A, регламентирующих токсичность отработавших газов	

КОРОБКА ПЕРЕДАЧ

- Коробка передач Autoshift для тяжелых условий эксплуатации
- 5 передних передач, 3 передачи заднего хода
- Гидротрансформатор с коэффициентом заглохания 2.194:1
- Привод на 4 колеса
- Охладитель масла в коробке передач
- Предохранительное устройство, предотвращающее включение стартера при включенной передаче, для обеспечения безопасности труда
- Электронный стояночный тормоз

ГИДРАВЛИЧЕСКАЯ СИСТЕМА

Гидравлическая система с замкнутым центром, с поршневым насосом с переменным рабочим объемом.

Поток	: 283 л/мин (@2100 об/мин)
Давление	: 300 бар

СКОРОСТЬ ДВИЖЕНИЯ

Скорость вращения двигателя 1900 об/мин	
1-я передача	: 5 км/ч
2-я передача	: 10 км/ч
3-я передача	: 16 км/ч
4-я передача	: 25 км/ч
5-я передача	: 40 км/ч
1-я передача	: 5 км/ч
2-я передача	: 10 км/ч
3-я передача	: 26 км/ч

МОСТЫ

- Мосты для тяжелых условий эксплуатации
- Редуктор планетарного типа
- 26-градусное колебание на задней оси
- Блокировка дифференциала на передней оси

КАБИНА И КАПОТ

- Широкий угол обзора
- Эргономичный и эстетичный внутренний дизайн
- 8-дюймовый цветной сенсорный ЖК-дисплей в боковой колонке
- Усовершенствованная система управления Orega
- Кондиционер с внешним обслуживанием
- Холодильник
- Электрогидравлические рычаги управления
- Кабина ROPS/FOPS
- Кабина, для обслуживания наклоняемая на 35°
- Сиденье с пневматической подвеской и подогревом
- TIPSHIFT управление
- Коврик бассейнового типа
- Держатель планшетного ПК и телефона
- Очищаемые резервные отделения
- SmartLink (опция)
- Отделения для хранения в кабине
- Козырьки
- Светодиодные рабочие лампы
- Зеркала с электрорегулировкой и подогревом
- Камера заднего обзора
- Цельный открывающийся капот с электрическим управлением
- Блокировка одной клавишей (Дверь/Запуск)
- Передние и задние стеклоочистители
- Индивидуально регулируемая консоль джойстика и локтевая подставка

ШИНЫ

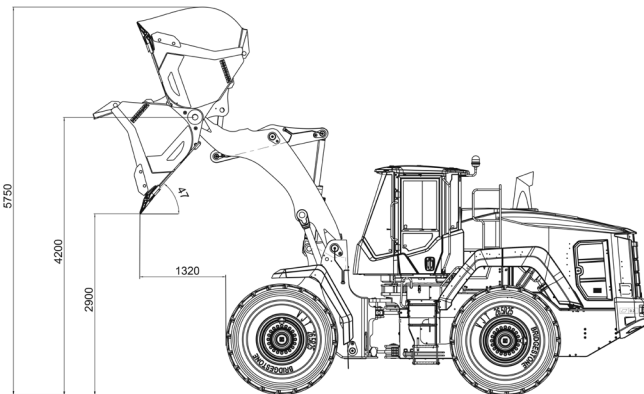
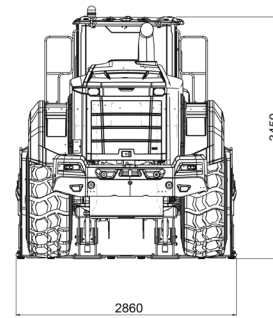
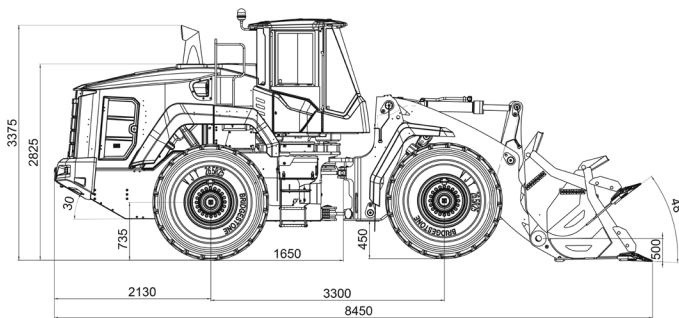
Передние / Задние : 23,5 - R25

ЭКСПЛУАТАЦИОННАЯ МАССА

Эксплуатационная масса со стандартным оборудованием : 20.600 кг

Эксплуатационная масса, в соответствии со стандартом ISO 6016, включает вес машины со стандартным оборудованием и полностью заправленными топливным баком, гидравлической системой и другими эксплуатационными жидкостями, а также весом оператора 75 кг. Вес дополнительного оборудования не учитывается

НМК 635 WL



ПРОИЗВОДИТЕЛЬНОСТЬ

Объем ковша	3,5 (м³)
Макс. Усилие отрыва	17650 (кгс)
Статическая опрокидывающая нагрузка	15900 (кгс)
Статическая опрокидывающая нагрузка (сочлененная)	14000 (кгс)

ВМЕСТИМОСТЬ ЗАПРАВОЧНЫХ ЕМКОСТЕЙ

Система охлаждения	: 275 L
Топливный бак	: 115 L
Общее количество моторного масла	: 200 L
Трансмиссионное масло (замена)	: 40 L
Общее требуемое количество трансмиссионного масла (система)	: 28,5 L

РЫЧАЖНОЙ МЕХАНИЗМ

- Z-образный
- Автоматический подъем рычага
- Возврат к копанью (Return to Dig - RTD)
- Автоматическая подача ковша

ГИДРАВЛИКА

- Гидравлическая система с закрытым центром с чувствительным к нагрузке аксиально-поршневым насосом.
- Система плавного хода (MSS) опция
- Пропорциональный и двунаправленный гидравлический вентиль
- Система аварийного рулевого управления
- Легкодоступные точки измерения давления

ЭЛЕКТРИЧЕСТВО

- 24 В
- Аккумулятор, 2 x 12 В
- Генератор переменного тока, 100 А
- Светодиодные фары (опция)
- Светодиодные стоп-сигналы
- Кнопка Start Stop
- Разъем 12 В
- Сигнал задней передачи
- Камера заднего вида

HIDROMEK®

ЗАВОД – ГЛАВНЫЙ ОФИС

Ahi Evran OSB Mahallesi Osmanlı Caddesi No: 1 06935 Sincan / ANKARA / TURKEY
Тел.: (+90) 312 267 12 60 Факс: (+90) 312 267 21 12
www.hidromek.com

Предупреждение
Компания HIDROMEK сохраняет за собой право изменять технические характеристики и конструкцию машины, представленной в данном проспекте, без предварительного уведомления.